

OPRAWY OŚWIETLENIOWE

- A/2x49W

– ŚWIETŁÓWKOWA OPRAWA ZWIEŠZAKOWA Z KŁOSZEM PMMA OPAL ALUMINIOWA, MALOWANA NA KOLOR SZARY T5 2x49W IP 20 Z ELEKTRONICZNYM UKŁADEM ZAPŁONOWYM (EVG)
- B/20W

– NASTROPOWA OPRAWA (PLAFONIERA) LED 1x20W 3000°K (1x1380nm) IP 54
- C/20W

– PODSTAWA SZARA, KŁOSZ ZE STABILIZACJĄ UV CHRONIĄCĄ PRZED ŻÓŁKNIECIEM
- D/2x28W

– OPRAWA NAŚCIENNA (KINKIET) LED IP 44 1x20W 3000°K ALUMINIOWA, MALOWANA NA KOLOR SZARY Z KŁOSZEM OPAL
- E/13W

– NASTROPOWA OPRAWA ŚWIETŁÓWKOWA T5 2x28W IP 40 Z ELEKTRONICZNYM UKŁADEM ZAPŁONOWYM (EVG)
- E/3W

– OPRAWA OŚWIEPLENIA EWAKUACYJNEGO LED DO MONTAŻU NASTROPOWEGO O CZASIE PODTRZYMANIA 1h Z OPTYKĄ DO OŚWIEPLENIA DRÓGI EWAKUACYJNEJ I FUNKCJĄ SELF-TEST 1x3W (MIN. 390 lm) SE IP 41
- E/23W

– OPRAWA OŚWIEPLENIA EWAKUACYJNEGO LED DO MONTAŻU NASTROPOWEGO O CZASIE PODTRZYMANIA 1h Z OPTYKĄ UNIVERSALNĄ I FUNKCJĄ SELF-TEST 1x3W (MIN. 390 lm) SE IP 41
- E/3W

– OPRAWA OŚWIEPLENIA EWAKUACYJNEGO DO MONTAŻU NAŚCIENNEGO DIODOWA (LED) O CZASIE PODTRZYMANIA 1h Z OPTYKĄ ASYMETRYCZNĄ I FUNKCJĄ SELF-TEST 1x3W (MIN. 320 lm) SA IP 65 Z UKŁADEM GRZEJNYM HTR-25
- E/4/1W

– OPRAWA OŚWIEPLENIA EWAKUACYJNEGO DO MONTAŻU NAŚCIENNEGO DIODOWA (LED), Z PIKTOGRAFEM "WYJŚCIE EWAKUACYJNE"
- E/5/3W

– OPRAWA OŚWIEPLENIA EWAKUACYJNEGO DO MONTAŻU NASTROPOWEGO DIODOWA (LED), O CZASIE PODTRZYMANIA 1h Z OPTYKĄ UNIVERSALNĄ I FUNKCJĄ SELF-TEST 1x3W (MIN. 350 lm) SA IP 65
- E/6/5W

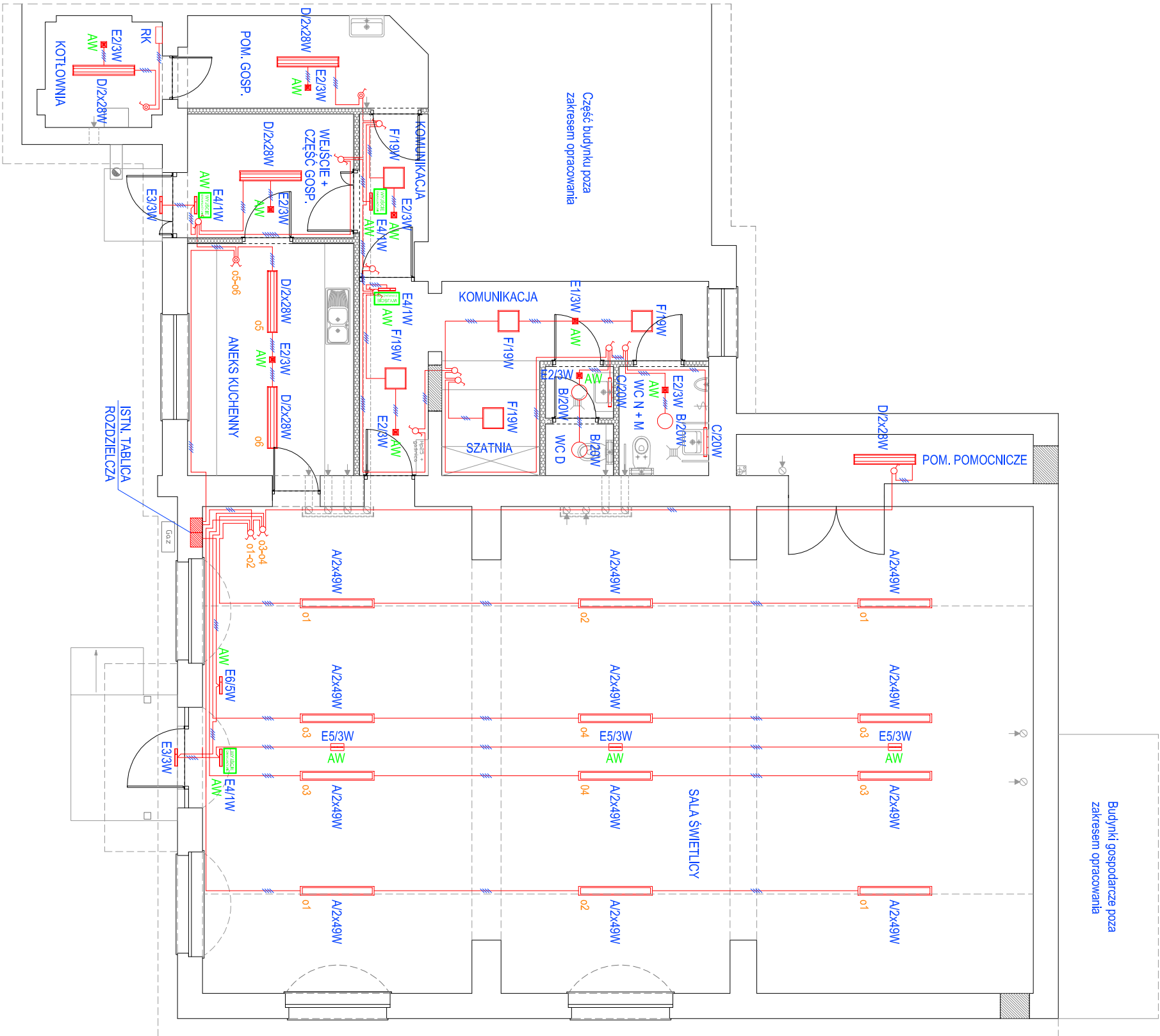
– OPRAWA OŚWIEPLENIA EWAKUACYJNEGO DO MONTAŻU NAŚCIENNEGO DIODOWA (LED) O CZASIE PODTRZYMANIA 1h Z OPTYKĄ ASYMETRYCZNĄ I FUNKCJĄ SELF-TEST 2x2,5W (MIN. 351 lm) IP 65
- F/21W

– NASTROPOWA OPRAWA LED 1x21W 3000°K (1640 lm) OBUDOWA WYKONANA ZE STALI SZCZOTKOWANEJ, KŁOSZ MIKROPRYZMATYCZNY (MIPRM)
- AW

– OPRAWA WYPOSAŻONA W MODUŁ ZASILANIA AWARYJNEGO O MINIMALNYM CZASIE PODTRZYMANIA 1h

UWAGI

- WSZYSTKIE OPRAWY OŚWIEPLENIA WYMAGAJĄCE MONTAŻU ZASILANIA AWARYJNEGO MUSZĄ POSIADAĆ AKTUALNE CERTYFIKATY DOPUSZCZENIA WYDANE PRZEZ CNBP. MONTAŻ OPRAW Z MODUŁAMI BEZ AKTUALNYCH CERTYFIKATÓW JEST ZABRONIONA.
- OPRAWY OŚWIEPLENIA EWAKUACYJNEGO ZAMONTOWANE NAD DRZWIAMI EWAKUACYJNYMI (NA ZEWNĄTRZ) WINNY BYĆ WYPOSAŻONE W ZASILANIA AWARYJNEGO PRZYSTOSOWANE DO PRACY W UJĘTYCH TEMPERATURACH (DO -15° C) LUB POSIADAĆ WBUDOWANE GRZĄDKI.
- OPRAWY OZNACZONE " **WYJŚCIE** " POSIADAJĄ NAKLEJONĄ ETYKIETĘ Z PIKTOGRAFEM OZNACZAJĄCYM WYJŚCIE EWAKUACYJNE.
- POSZCZEGÓLNE OBWODY OŚW. EWAKUACYJNEGO (OPRAWY WYDZIELONE) NALEŻY ZASILĄĆ ZZA ODPWIEDNICH ZABEZPIECZEŃ OBWODÓW OŚWIEPLENIA PODSTAWOWEGO (OPRAWY OŚWIEPLENIA PODSTAWOWEGO I EWAKUACYJNEGO W TYCH SAMYCH POMIĘSZCZENIACH POWINNY BYĆ ZASILONE ZZA TEGO SAMEGO ZABEZPIECZENIA).



OCHRONA PRZECIWPORAŻENIOWA SAMOCZYNNIE WYŁĄCZENIE ZASILANIA

PROJEKT BUDOWLANY - INSTALACJE ELEKTRYCZNE PRZEBUDOWA BUDYNKU ŚWIETLICY WIEJSKIEJ - INSTALACJI GAZOWEJ I MONTAŻ OGRZEWANIA PODŁOGOWEGO 78-133 SARBIA , DZIAŁKA NR 4/1, 4/2, OBRĘB 48 - SARBIA			
TYTUŁ RYSUNKU	RZUT PARTERU		
PROJEKTANT GŁÓWNY	mgr inż. Sylwester Tetera [upr.: ZAP/0148/POD/07]		
PROJEKTANT SPRAWDZAJĄCY	mgr inż. Jacek Jędrzejewski [upr.: UAN/UT/342/36/91]		
SKALA	DATA OPRACOWANIA		NR RYSUNKU
1 : 100	11 - 12 - 2016		
JEDNOSTKA PROJEKTUJĄCA SYLWESTER TETERA, UL. RUBINOWA 22, 78-100 KOŁOBRZEG			