

BIURO USŁUG TECHNICZNO-
INWESTYCYJNYCH „ANBUT” ANDRZEJ PALACZ

tytuł rysunku
RZUT KOLUMBARIUM

skala
1 : 50

obiekt
KOLUMBARIUM

adres
DZ. NR 105/1 i 105/4 OBR. SARBIA

inwestor
GMINA KOŁOBRZEG

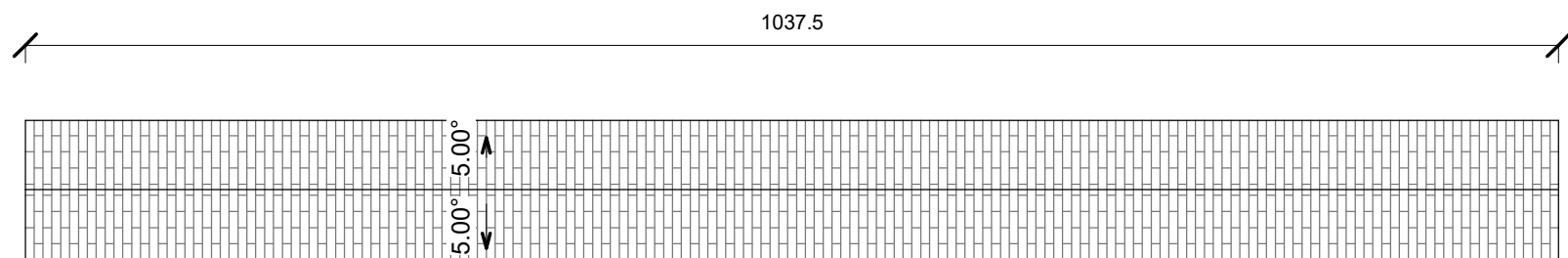
branża
A.

projektant

numer
2

sprawdzający

data
07.2018



BIURO USŁUG TECHNICZNO- INWESTYCYJNYCH „ANBUT” ANDRZEJ PALACZ	
tytuł rysunku RZUT ZADASZENIA	skala 1 : 50
obiekt KOLUMBARIUM	
adres DZ. NR 105/1 i 105/4 OBR. SARBIA	
inwestor GMINA KOŁOBRZEG	branża A.
projektant	numer 3
sprawdzający	data 07.2018

SZCZEGÓŁ A

The technical drawing shows a vertical cross-section of a wall assembly. The total height is 225.6. The top section has a width of 81 and a height of 23.1. Below this is a brickwork section with a height of 175 and a central core width of 50. At the bottom of the brickwork is a layer with a height of 27.5 and a width of 6. The base of the wall is shown below a horizontal line, with a height of 90 and a width of 75. The base width is composed of three parts: 12.5, 50, and 12.5. The entire wall assembly is shown within a larger frame.

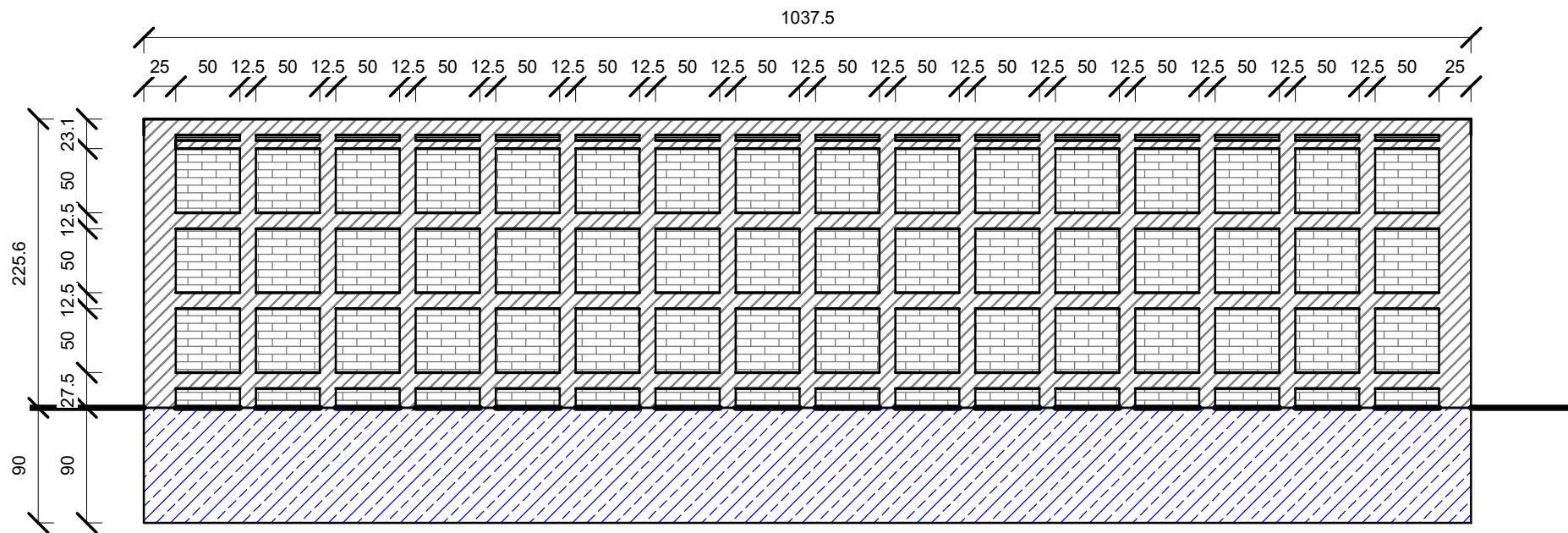
Rysunek 1

Rysunek 2

Rama z kątownika ocynkowanego 20x20x2mm

Bednarka ocynkowana 25x3

<p style="text-align: center;">BIURO USŁUG TECHNICZNO- INWESTYCYJNYCH „ANBUT” ANDRZEJ PALACZ</p>	
<i>tytuł rysunku</i> PRZEKRÓJ A-A i SZCZEGÓŁ A	<i>skala</i> Jak <i>zaznaczono</i>
<i>obiekt</i> KOLUMBARIUM	
<i>adres</i> DZ. NR 105/1 i 105/4 OBR. SARBIA	
<i>inwestor</i> GMINA KOŁOBRZEG	<i>branża</i> A.
<i>projektant</i>	<i>numer</i> 4
<i>sprawdzający</i>	<i>data</i> 07.2018



BIURO USŁUG TECHNICZNO-
INWESTYCYJNYCH „ANBUT” ANDRZEJ PALACZ

tytuł rysunku
PRZEKRÓJ B-B

skala
1 : 50

obiekt
KOLUMBARIUM

adres
DZ. NR 105/1 i 105/4 OBR. SARBIA

inwestor
GMINA KOŁOBRZEG

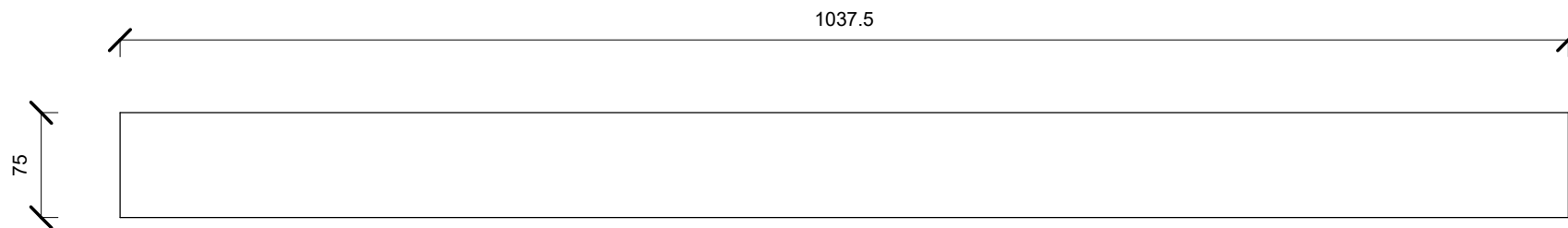
branża
A.

projektant

numer
5

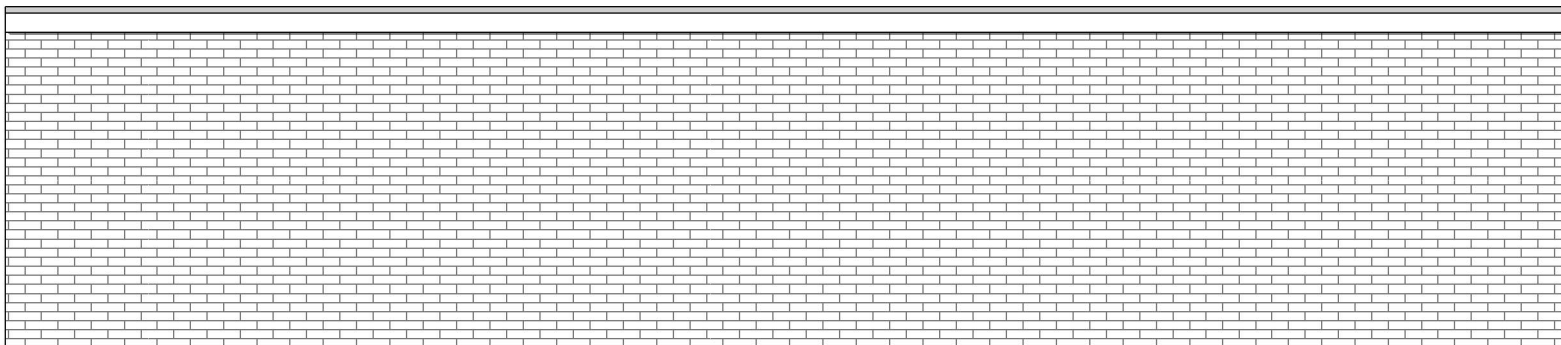
sprawdzający

data
07.2018



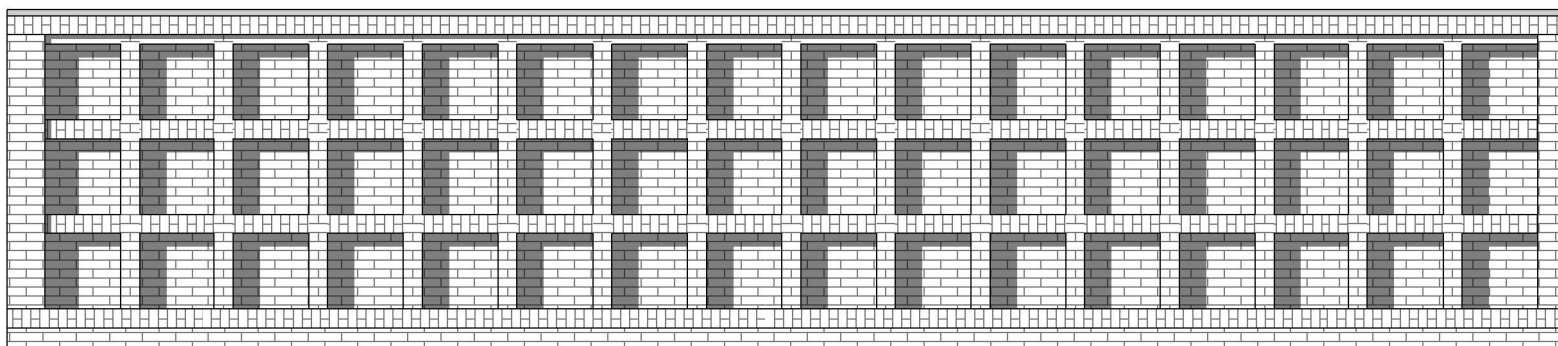
BIURO USŁUG TECHNICZNO-
INWESTYCYJNYCH „ANBUT” ANDRZEJ PALACZ

<i>tytuł rysunku</i> RZUT FUNDAMENTU	<i>skala</i> 1 : 50
<i>obiekt</i> KOLUMBARIUM	
<i>adres</i> DZ. NR 105/1 i 105/4 OBR. SARBIA	
<i>inwestor</i> GMINA KOŁOBRZEG	<i>branża</i> A.
<i>projektant</i>	<i>numer</i> 6
<i>sprawdzający</i>	<i>data</i> 07.2018



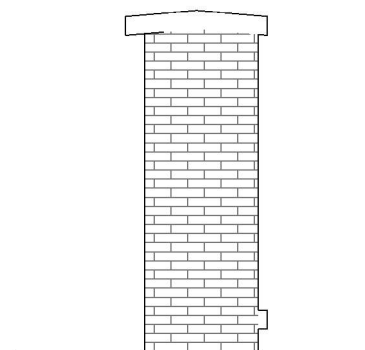
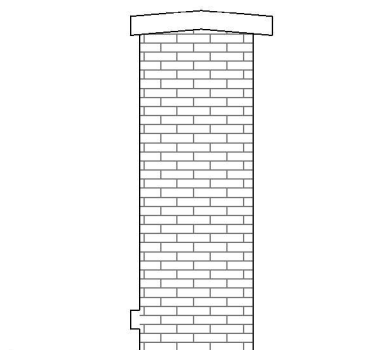
BIURO USŁUG TECHNICZNO-
INWESTYCYJNYCH „ANBUT” ANDRZEJ PALACZ

<i>tytuł rysunku</i> ELEWACJA TYLNA	<i>skala</i> 1 : 50
<i>obiekt</i> KOLUMBARIUM	
<i>adres</i> DZ. NR 105/1 i 105/4 OBR. SARBIA	
<i>inwestor</i> GMINA KOŁOBRZEG	<i>branża</i> A.
<i>projektant</i>	<i>numer</i> 7
<i>sprawdzający</i>	<i>data</i> 07.2018



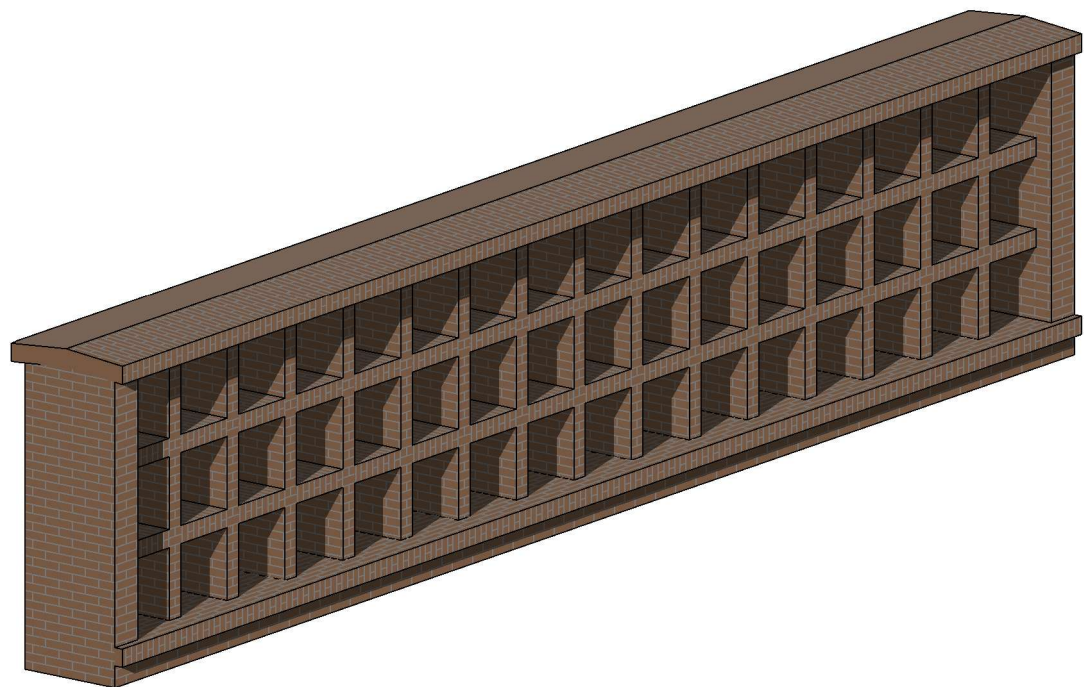
BIURO USŁUG TECHNICZNO-
INWESTYCYJNYCH „ANBUT” ANDRZEJ PALACZ

<i>tytuł rysunku</i> ELEWACJA FRONTOWA		<i>skala</i> 1 : 50
<i>obiekt</i> KOLUMBARIUM		
<i>adres</i> DZ. NR 105/1 i 105/4 OBR. SARBIA		
<i>inwestor</i> GMINA KOŁOBRZEG		<i>branża</i> A.
<i>projektant</i>		<i>numer</i> 8
<i>sprawdzający</i>		<i>data</i> 07.2018



BIURO USŁUG TECHNICZNO-
INWESTYCYJNYCH „ANBUT” ANDRZEJ PALACZ

<i>tytuł rysunku</i> ELEWACJE BOCZNE	<i>skala</i> 1 : 50
<i>obiekt</i> KOLUMBARIUM	
<i>adres</i> DZ. NR 105/1 i 105/4 OBR. SARBIA	
<i>inwestor</i> GMINA KOŁOBRZEG	<i>branża</i> A.
<i>projektant</i>	<i>numer</i> 9
<i>sprawdzający</i>	<i>data</i> 07.2018



BIURO USŁUG TECHNICZNO-
INWESTYCYJNYCH „ANBUT” ANDRZEJ PALACZ

tytuł rysunku AKSONOMETRIA	skala
obiekt KOLUMBARIUM	
adres DZ. NR 105/1 i 105/4 OBR. SARBIA	
inwestor GMINA KOŁOBRZEG	branża A.
projektant	numer 10
sprawdzający	data 07.2018